

Pour l'édition 2018, les APIdays remettent l'abeille et les pollinisateurs sauvages au centre de nos assiettes. Les 15 et 16 juin prochains sont organisées deux journées festives pour connaître, comprendre et mieux préserver les pollinisateurs et l'environnement.



## Événement: les APIdays

# Sans abeilles, notre assiette aurait moins de saveurs. Agissez!

Par Marie Perreau



Grâce aux pollinisateurs, nous consomons une grande diversité de fruits et de légumes. 84 % des espèces cultivées en Europe dépendent directement des pollinisateurs, qui en pollinisant, permettent de maintenir l'écosystème naturel de la planète. Cependant, l'ensemble de ces insectes est menacé par différents facteurs environnementaux et leur disparition est de plus en plus inquiétante.

Comme chaque année, les APIdays sont ainsi l'occasion de sensibiliser les citoyens à l'urgence de les protéger. Dans le Pas-de-Calais, le rendez-vous se fait cette année au Centre d'exploitation routier de Guînes, dans un lieu atypique mais non

moins propice pour accueillir les nombreuses animations proposées gratuitement, à tous.

En plus d'expositions thématiques, de lectures de contes, de dégustations, petits et grands pourront participer à de nombreux ateliers originaux: fabrication de produits cosmétiques à base de miel, atelier culinaire à base de produits bio et locaux, fabrication de gîtes à insectes...

À noter, trois animations plus spécifiques: une conférence sur les pollinisateurs sauvages animée par le laboratoire de zoologie de l'université de Mons (le 15 juin à 18h), une initiation à la marche nordique pour découvrir l'environnement (le 15 juin à 14h) et une initiation au

suivi photographique des insectes (le 16 juin à 14h30).

Le Département du Pas-de-Calais participe aux APIdays depuis la première édition et s'engage au quotidien pour préserver les pollinisateurs sauvages et sensibiliser les habitants à la nécessité de les protéger. Ainsi, il continue à mettre en œuvre une gestion différenciée des bords de route, il agit pour une agriculture plus durable, il participe à la préservation des espaces naturels des territoires.

### Informations:

Programme complet et détaillé: [www.pasdecalais.fr](http://www.pasdecalais.fr).

Plus d'infos sur l'action sur: [www.abeillesentinelles.net](http://www.abeillesentinelles.net)

# Les pollinisateurs se meurent,

## vous pouvez les aider...

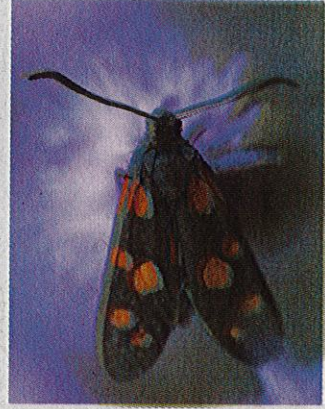


Depuis quelques années on entend parler du déclin des insectes pollinisateurs, mais qui sont-ils exactement? Quels rôles jouent-ils? Pourquoi est-il si important de les protéger? Quelles sont les menaces qui pèsent sur eux?

La famille des insectes pollinisateurs sauvages comprend les abeilles sauvages, les syrphes et les papillons. Ce sont des insectes qui se nourrissent en grande partie de pollen et de nectar qu'ils trouvent sur les plantes à fleurs. Leur rôle est donc primordial puisqu'en butinant les fleurs une à une, ils participent à leur reproduction et ainsi au maintien de nombreuses plantes à fleurs.

Près de 84 % de la production des plantes cultivées en Europe dépend directement des insectes pollinisateurs, en particulier des abeilles. Ils sont donc essentiels au maintien de l'agriculture et sont ainsi indispen-

sables à l'activité économique et au bien-être des habitants du territoire. Pourtant aujourd'hui, ces insectes sont fortement menacés sur la zone transfrontalière France-Wallonie-Flandre. Les causes sont diverses: usage des pesticides, changements cli-



Le DÉPARTEMENT agit pour l'environnement avec EDEN 62

### Bon à savoir

> Savez-vous que vous pouvez participer à ce projet en devenant « Refuge à pollinisateurs »? Comment?

C'est tout simple et gratuit! Tout le monde peut participer! Il vous suffit de vous rendre sur le site internet puis sur la page dédiée <http://www.eden62.fr/les-pollinisateurs-sapoll/> et de remplir un formulaire d'inscription qui vous amènera à signer et à adhérer à la charte d'engagement SAPOLL. Cette charte est un engagement volontaire pour le respect de bonnes pratiques de gestion de son jardin, favorables à l'accueil et à l'épanouissement des insectes pollinisateurs.

Pour débiter cette nouvelle aventure, Eden 62 vous propose de venir retirer votre kit de bienvenue à la Grange nature de Clairmarais ou à l'Office de tourisme de Béthune. Vous y trouverez outils et informations nécessaires pour aménager votre jardin (création de spirale de plantes aromatiques, de petits hôtels à insectes, de prai-

